



# FW

シリーズ

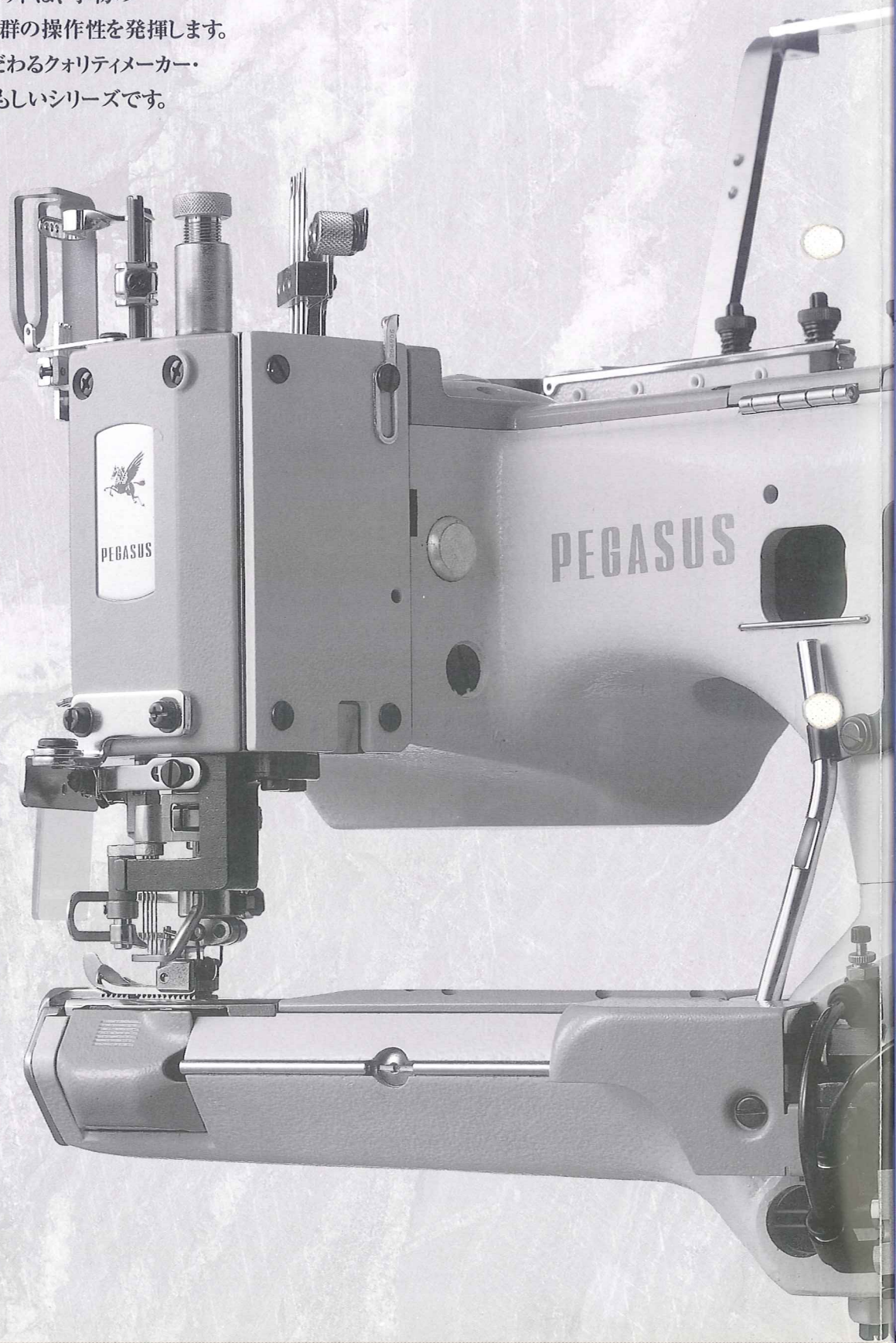


The nice interrelation of  
Hi-technology and  
Human sensibility.  
This is the main theme of  
Pegasus new products.



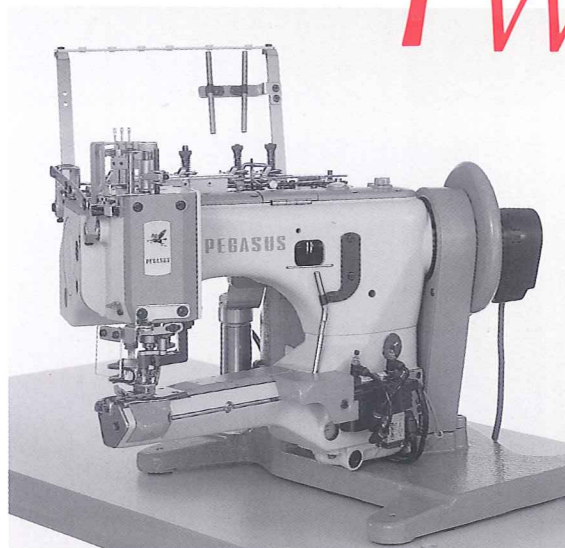
# このフォームだからできる 抜群の操作性、正確な縫い上がり。

正確で、肌にやさしい縫い目を実現する、  
小物・筒物用カバーリングのスペシャリスト—FWシリーズ。  
細く伸びたスマートなベッドは、小物の  
カバーリングに最適。抜群の操作性を発揮します。  
どこまでも高品質にこだわるクオリティメーカー・  
ペガサスならではの頼もしいシリーズです。





**FW**  
SERIES



### 操作性抜群、細筒型ベッド

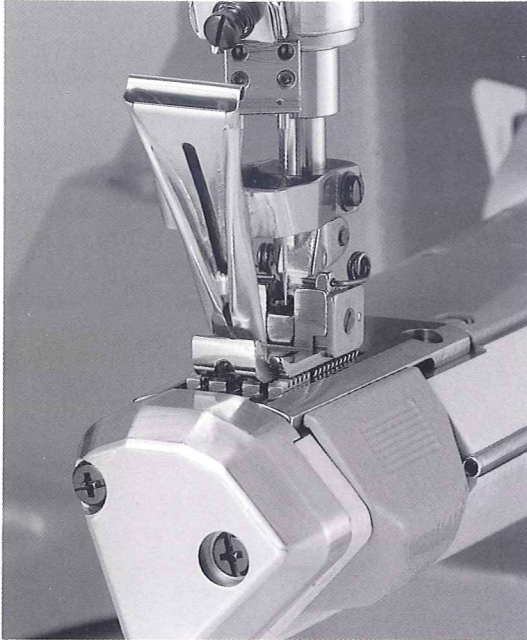
トレーナーの袖下、袖口ゴム、衿ゴム、トレーニングズボンの脇など、小物・筒物のカバーリングに最適の細筒型ベッドを採用していますので、カバーリング作業がラクに行えます。

### 正確なカバーリングを実現 調節式針板布案内

針板に取り付けられている布案内は、素材の厚さに応じて2.0mm～4.0mmの範囲で簡単に調節できます。カバーリング工程で起こりがちな、生地のかぶつきがありません。

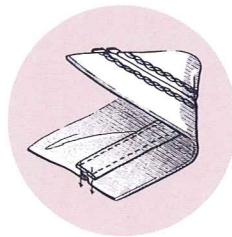
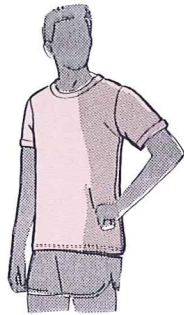
- HR装置標準装備
- ダイヤルレバー式差動調節
- クランク式縫い目長さ調節





### FW204A:テープ付け用

Tシャツ等の肩継ぎ部分から首後ろ回りのテープ付け工程に最適。細筒型のベッドを採用していますので、作業スペースが非常に広く、丸物や筒物の縫製でも生地さばきがラクに行えます。



### 省力装置



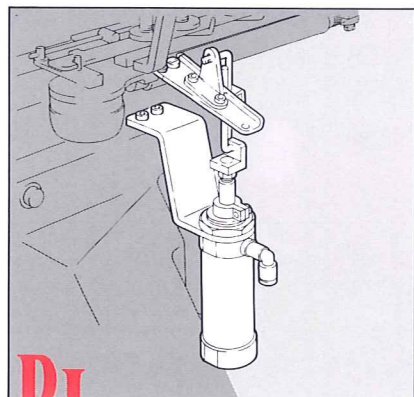
**UT** 糸切り装置  
※エア吹き付け式上糸払い付きUT

面倒な下糸切り作業が、ペダルの踏み返ただけで行えますので、作業の効率化が図れます。駆動方式には、電気式とエア式があります。(上糸払い付きのUTにはエア吹き付け式の上糸払いも、ご用意しています。)



**GF** 自動ゴム・テープ送り出し装置

テープやゴムを自在に送り出す装置です。生地の伸縮性に応じ、テープ送り出し量の調節も簡単に行えます。自動ゴム・テープ送り出し装置には、送り出し方により、縦型と横型の2種類を用意しています。



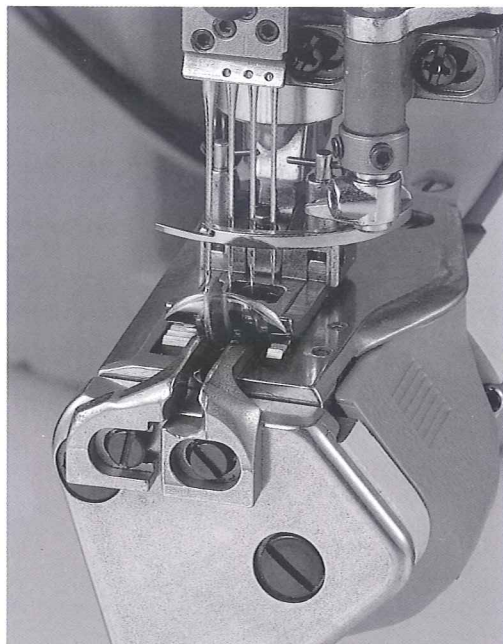
**PL** 押エ上げ装置

オペレータのかわりに電気またはエアで押エ上げを行う装置です。ペダルを後方に踏み返すと押エが上がります。



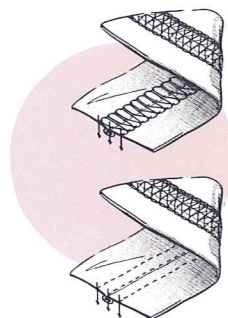
## 縫製品とのベストマッチ——サブクラス

FWシリーズは、素材に応じたサブクラスをご用意しています。  
用途に応じた最適の機種をお選び下さい。



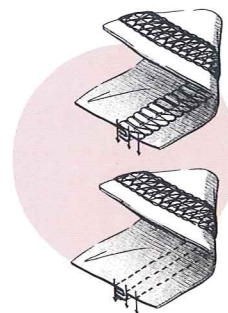
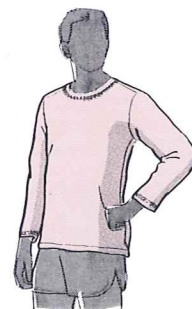
### FW603F: ツブシ用

トレーナーやトレーニングウェアなどの中厚物～厚物のカバーリング工程に最適。オーバーロックの縫い目を押しつぶすようにカバーリングします。(押エ布案内は固定式です)



### FW603G: 片倒し用

Tシャツやハイネックスポーツシャツ、婦人用ブラウスなど薄物～中厚物のカバーリング工程に最適。オーバーロックの縫い目を左に倒し、生地にはピッタリと密着させてカバーリングしますので、肌に直接触れる製品や婦人物に最適です。オーバーロックの縫い目をスムーズに倒すために、押エ布案内は調節式を採用しています。



※ FW603は上飾り糸付きの両面飾り、FW403は上飾り糸なしの片面飾りです。  
両方ともに、ツブシと片倒しがあります。

SOLENOID VALVE  
MODEL VZ1120  
PRESS. 1.5-7.5kg/cm<sup>2</sup>  
SANYO  
XT

FW仕様表

FW 603 **F****B** × **2****40**

1 2
3 4

1 用途

- F** はツブシ用(中厚物用)
- G** は片倒し用(薄物用)
- A** テープ付け用(アーチラッパ)

2 針板のタイプ

- B** 標準縫い目長さ(1.8mm~2.3mm)です。
- C** 針糸にゆるやかな伸びが必要とされる粗い縫い目(2.5mm以上)に適しています。

用途	サブクラス		3		4		最大縫い目長さ(mm)	差動比	押エ上がり量(mm)	回転数(s.p.m.)	
	1	2	針数(本)	糸数(本)	針巾(mm)						
カバーリング	FW603	F	B	2	4	3.2・4・4.8・5.6		4.1	0.8~1.4	※7~8 7	4,500
				3	5	5.6・6.4					
	FW603	G	B	2	4	4・4.8・5.6		4.1	0.8~1.4	※7~8 7	4,500
				3	5	5.6・6.4					
FW603	F	C	2	4	4.8・5.6		4.1	0.8~1.4	※7~7.5	4,500	
			2	4	4・4.8・5.6						
テープ付け(アーチラッパ)	FW204	A		2	4	6.4		4.1	0.8~1.4	7	4,500

※押エ上がり量は針幅によって異なります。

針幅(mm)	3.2・4	4.8	5.6・6.4
押エ上がり量(mm)	8	7.5	7



株式会社 PEGASUS

本社〒553-0002 大阪市福島区鷺洲5-7-2  
TEL(06)6458-4739 FAX(06)6454-8785



-仕様および外観は改良のため予告なく変更することがあります。  
-ご使用前に必ず取扱説明書をお読みください。  
-写真は説明のためのもので、実際の使用状態とは一部異なります。一部オプションを含みます。