

WX600P
SERIES



品質、美しさ、生産性
すべてを叶える



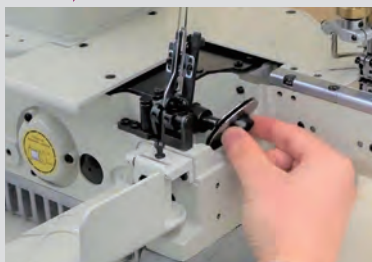
細部まで使う人への優(易)しさを追求

縫製に携わる人たちのために、使いやすさを追求したシリンダーベッド型偏平縫いミシン。
上質な製品を創造する、PEGASUSの最高峰モデル。

1 脱着式、下糸繰り

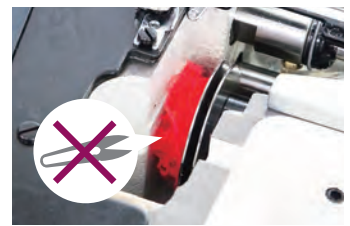
万が一のトラブルでもメンテナンスが簡単。取付け位置は再現性があり、調整不要です。

脱着式ならメンテナンスも簡単!



下糸繰りを傷つけずに糸を取り除くことができます。

糸が巻きつくトラブル!



糸を取り除くタイムロスは生産効率を大幅にダウンさせます。

2 送りの調節は連動式で簡単

縫い目長さを変更しても差動比は一定のため、主送り歯・差動送り歯の運動比を一度に変更できます。

3 ほつれ防止装置(MS装置)

縫い終わりのほつれを防止する装置です。任意に設定した針数をコンデンスステッチで縫製できます。

※オプション



4 独自の「オイルバリア」技術を採用

「針棒」及び「ルーパー軸」に特殊形状のオイルシールを装備することで、油漏れ・油飛びのトラブルを防止します。また、オイルシールの交換メンテナンスは非常に簡単です。ミシン稼動中はもちろん、ミシンが稼動していない時間でも、針棒等から微量に出る油をブロックします。安定した給油と、高いオイルバリア効果で、大切な縫製品を油汚れから守ります。

ECO

縫製品の油汚れが減ることで、染み抜き作業に使われる溶剤の使用量を削減することができます。クリーンな作業環境をつくり、地球環境の維持にも貢献する確かな一台です。



写真はW3600Pシリーズ

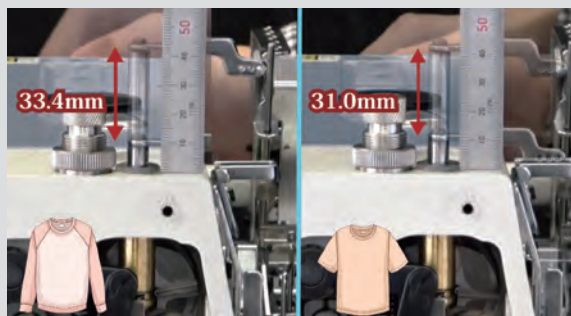
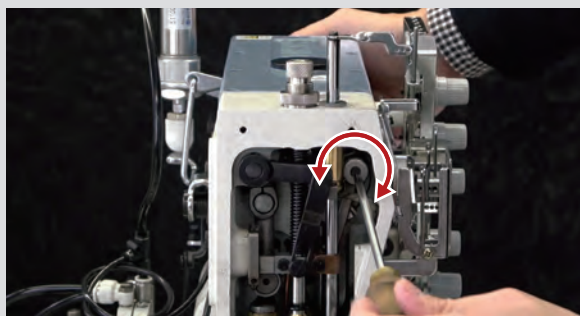




5 極薄物から厚物まで多種多様な縫製アイテムに対応可能

針棒ストローク変換機構

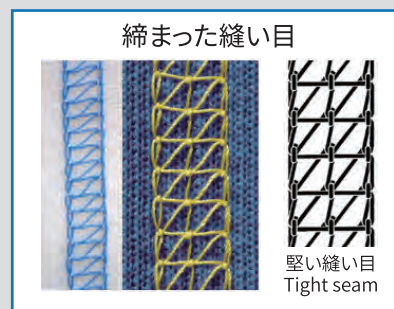
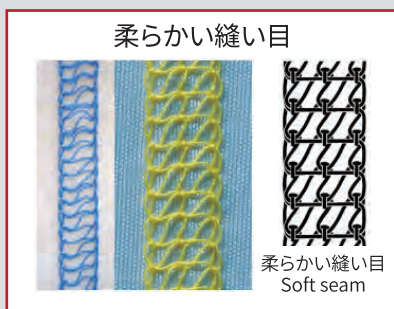
針棒ストロークの変更はドライバー1本で簡単に变更でき、部品交換は必要ありません。



新糸捌き機構

付属の糸道を取り付け、糸の通し方を変えるだけでタイト・ソフトな縫い目に変更可能。

肌着など伸縮性の高いものは柔らかい縫い目に、トレーナー等の厚物は固い縫い目が最適です。



6 安全カバーは開閉式

オペレーターの安全を確保しつつ、利便性を実現。糸トラブルのタイムロスやストレスを軽減します。



マルチユース

アタッチメント等の取り付けによりさまざまな用途で使用できます。
薄物～中厚物の基本縫い工程

■WX664P-01

◆W600Pシリーズの基本機種

付属品 ●裾伏せガイド
●カバーリングガイド

オプション **UT** **PL** **RP** **SL**



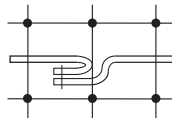
カバーリング

オーバーロックで縫い合わせた縫い目のカバーリング(フラットにする)
処理で、片倒しとつぶしがあります。

◆カバーリングに特化した専用ゲージおよびガイドを 装備したサブクラス



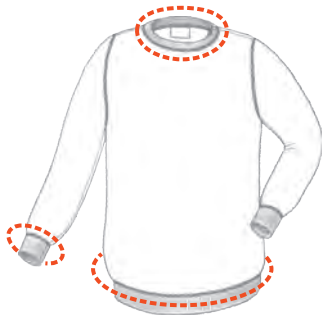
片倒し



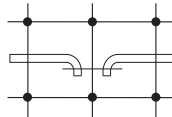
Tシャツやブラウス等、
薄物のカバーリング工程

■WX664P-03G

オプション **UT** **PL** **SL**



つぶし

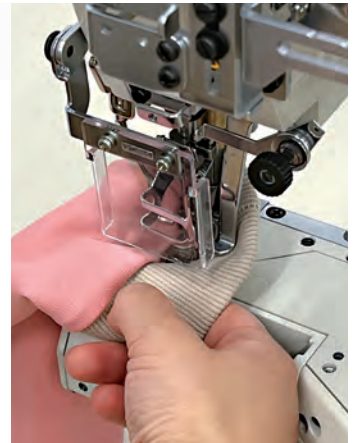


トレーナー等、中厚の
カバーリング工程

■WX664P-03F

■WX664AHP-03F (ショートベッド)

オプション **UT** **PL** **SL**



■WX664AHP-03F (ショートベッド)

シリンダーベッドの手前が針
落ちから近いのでハンドリン
グしやすく、また左側が短い
ので生地が脱着が容易です。

裾伏せ(へム縫い)

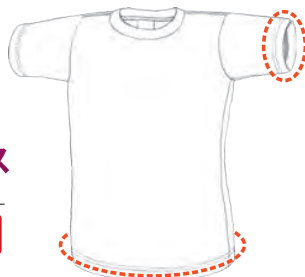
縫い代のおさえとほつれ止めを兼ねた縫製です。

Tシャツ、ポロシャツ等、
薄物～中厚物の丸物へム縫い工程

◆ 専用の裾伏せガイドを装備したサブクラス

■ WX664P-08

オプション



◆ 専用の裾伏せガイドおよび左メス式 FT装置を装備したサブクラス

■ WX664P-35B

標準装備



オプション



◆ 専用の裾伏せガイド、左メス式FT装置 およびHG装置を装備したサブクラス

■ WX664P-35A

標準装備



オプション



OPTION



糸切り装置

偏平縫いミシンでペダルを後方に踏み返すだけで簡単に糸を切ることができます。縫製後、ハサミで糸を切る必要がなくなり、作業効率が大幅に向上します。

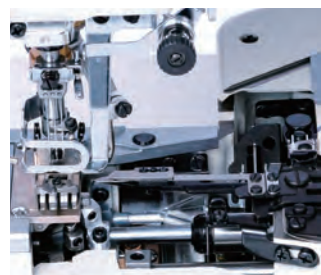
上飾り糸切り

針糸、ルーパー糸と同時に上飾り糸を切ることができます。特に、上飾り糸を要する工程では面倒な上飾り糸切りの作業を省け、大幅な効率アップが図れます。



下糸切り装置

針糸、ルーパー糸を切ることができます。



ステッチロック機能付きエアースタッチ下糸切り装置

縫い終わり部分のルーパー糸を引っ張っても縫い目が解けない機能を備えた糸切り装置です。閉止ミシンでの止縫い工程が不要です。またハサミなどで糸を切る手作業が省け、品質の向上と作業能率の向上が図れます。



ほつれ止め装置(コンデンスステッチ)

縫い終わりでミシンを止めることなく自動的に縫い目長さを細かくし、縫い目のほつれを防止します。従来のほつれ止め工程を省略できると同時に、縫製品の品質を一段と高めます。



生地端切断装置

偏平縫いミシンでの伏せ縫いやゴム付け、ゴム入れ等の作業時に、生地端をトリミングする装置です。生地端に出入りのない美しい縫い上がりが見られます。



開閉式裾伏せガイド

伏せ縫い工程で生地を折るスライド式のヘミングガイドです。伏せ縫い作業が簡単にできると同時に、生地の折り幅が安定し、品質の向上を実現します。駆動源はエアースタッチ、電気式があります。



先引きローラー

針落ち後方からローラーにより生地を引っ張ります。送りにくい生地の縫製もスムーズに行え、縫いズレのない美しい縫い上がりを実現します。



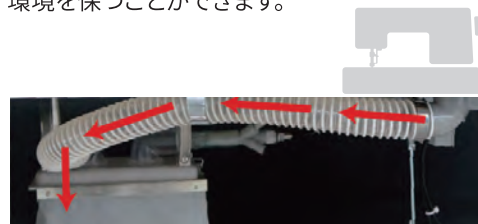
押え上げ装置

ペダルの踏み返しによりエアースタッチで押さえが上がりやすくなります。操作は非常に軽く、オペレータの疲労を軽減し、生産性が向上します。



エアースタッチ集塵器

エアースタッチの力でカラ環や切り屑および前カバー内のほこりを強力に集塵するので、快適な作業環境を保つことができます。



省力装置

○ オプション □ 標準装備

	UT	SL	MS	FT	HG	RP	PL	LC
-01	○	○	○			○	○	
-03	○	○	○				○	
-08	○	○	○		○	○	○	
-35	○		○	□	□	○	○	○

・装置の組み合わせや用途の違いによっては、併用出来ない場合があります。

サブクラス



用途	サブクラス	針数 (本)	糸数 (本)	針幅	最大主送り 運動量 (mm)	差動比	押え上がり量 (mm)		最高縫い速度 (sti/min)		備考
							S	H	S	H	
基本縫い	WX664P-01G	2	4	3.2・4・4.8	4.5	0.9~1.3	5.3	6.2	6000 (RP付5000) (5000 with RP)	5500 (RP付5000) (5000 with RP)	
		3	5	5.6 6.4			5.3	6.2 5.8			
カバーリング	WX664P-03F	2	4	4・4.8	4.5	0.9~1.3	5.3	6.2	6000	5500	
		3	5	5.6 6.4			5.3	6.2 5.8			
	WX664AHP-03F	3	5	5.6	4.5	0.9~1.3	5.3	6.2	6000	5500	
		WX664P-03G	2	4	4・4.8	4.5	0.6~1.1	5.3	6.2	6000	5500
3	5		5.6 6.4	5.3	6.2 5.8						
裾伏せ	WX664P-08B	2	4	4・4.8	4.5	0.9~1.3	5.3	6.2	6000 (RP付5000) (5000 with RP)	5500 (RP付5000) (5000 with RP)	
		3	5	5.6 6.4			5.3	6.2 5.8			
	WX664P-35A	2	4	4・4.8	3.2	0.9~1.3	5.3	6.2	5000	5000	
		3	5	5.6 6.4			5.3	6.2 5.8			
	WX664P-35B	2	4	4・4.8	3.2	0.9~1.3	5.3	6.2	5000	5000	
		3	5	5.6 6.4			5.3	6.2 5.8			

※差動比を1:1.3以上にする場合は、主送り運動量を2.5mm以下にしてください。

※押え上がり量の表記SとHは、S:針棒ストローク標準31mm H:針棒ストロークハイリフト33.4mmの場合を表しています。



株式会社PEGASUS



〒553-0002 大阪市福島区鷺洲5-7-2
TEL:06-6458-4739 FAX:06-6454-8785
<https://www.pegasus.co.jp/>

※製品を安全かつ快適にご使用いただくため、ご使用前に取扱説明書をよくお読みください。
※本カタログに記載されている仕様、外観は改良のため予告なく変更することがあります。
※製品の色は、印刷の関係でカタログと多少異なる場合があります。